



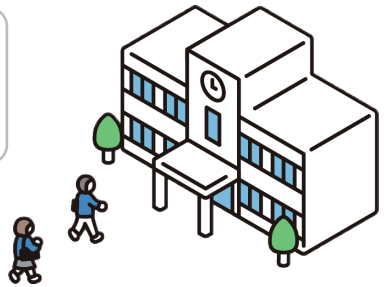
# NPO・市民活動で社会を変えよう

## 市民協働

# まちづくり塾

応用編全3回 | 1回

開催日時  
2024 **12.17**(火)



18:00 - 19:30 (ハイブリッド形式)

参加無料 / QRコードを読み取り、申込みフォームからお申込みください。  
オンライン会議システム 30名 / サポートセンター多目的スペース 10名

テーマ

## 「助成財団の視点から見たNPOのあり方」

ゲスト **実吉 威** (じつよし・たけし)

公益財団法人ひょうごコミュニティ財団代表理事  
特定非営利活動法人市民活動センター神戸 (KEC) 理事・事務局長

金融機関勤務を経て1995年1月、阪神・淡路大震災の直後にボランティアとして神戸に入る。当初は復興支援を中心に市民活動の支援(今でいう中間支援活動)に関わる一方、NPO法の立法や支援税制の運動にも携わってきた。2010年秋に認定NPO法人を取得、以降、東日本大震災を経て、「寄付」という市民参加の可能性を追求してきた。2013年夏にひょうごコミュニティ財団を設立、「共感寄付」事業など寄付と助成のイノベーションに取り組む。他に特定非営利活動法人市民社会創造ファンド運営委員(理事)など。



**NPO、複数団体の連携で地域の資金を集めていきたい方には、必見の講座です。**

地域の市民活動・NPOの課題として、地域でどうやって持続的な資金を開発していくか？は大きな課題です。助成財団から支援先を決めるNPO法人等を選考する視点をお話していただきます。

郡山市市民活動サポートセンター

〒963-8601 福島県郡山市朝日一丁目23番7号

☎ 024-924-3352

✉ ap@utsukushima-npo.jp

アシストパーク郡山 GO



運営受託 特定非営利活動法人うつくしま NPO ネットワーク  
〒963-8834 福島県郡山市小原田二丁目19番19号

みなさまへ

- 対象者 (こんな方におすすめです)  
市民、町内会、市民公益活動団体、NPO法人、企業、自治体等
- 参加者のみな様へ (ご協力をお願い)  
今後の講座のサービスの向上に役立てるためにアンケートのご協力をお願いします



Google フォーム  
アンケート回答