

# ／こんなお困りごと、ありませんか？／

#うつ

#統合失調症

#発達障害

#精神障害

#ADHD

#引きこもり

#就労支援

#難病

#自閉症

#高次脳機能障害

#双極性障害

#復職

#ニート

#職場定着

じっくりと  
自分のペースで  
**就職**を考えたい

**就職支援**を  
してもらえると  
探している

ブランクがあるので、  
**復職**の支援を  
してほしい

まずは昼夜逆転の  
**生活リズム**を整えたい

発達障害と診断され  
**仕事が長続きしない**...

病気になり  
**無理のない働き方**  
を探したい...

**引きこもりがち**の  
家族のことを相談したい



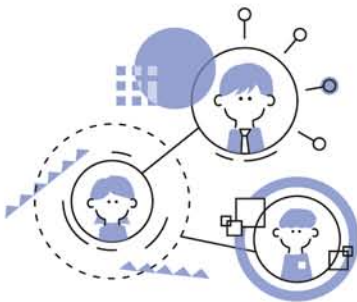
あなたと社会をつなげる広場  
ソーシャルスクエアとは？

生きづらさや障害のあるかたの就職活動や就労をサポートする「**就労移行支援**」サービスを提供しています。通所型の事業所で、**専門支援員（クルー）のサポートを受けながら**さまざまな活動をすることで、今後の人生の選択肢の幅を広げ、活力ある人生に一步步踏み出していただくための場所です。

就労支援のプロにおまかせ



**1** 社会とつながる



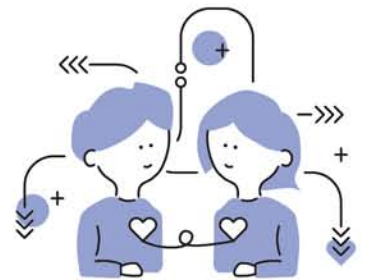
コミュニケーションの訓練や社会との接点を作りたい方、人との関わりを少しずつ増やしていきたい方へ

**2** 学びにつながる



ずっと興味があった資格取得に挑戦したり、スクエアの提供するカリキュラムを受講するなど、気づきや学びを深めたい方へ

**3** 心がつながる



なんでも相談できる場所や居心地の良い場所として。自分の想いや困りごとを話すことで、気持ちを整理したい方へ



ぜひお気軽にお越しくださいご参加お待ちしております!!

# 無料説明会開催



各日程と時間からご希望をお選びください

2021年

**12月22日**  
(水)

- ① 13:30-14:30
- ② 15:30-16:30

2021年

**12月27日**  
(月)

- ① 13:30-14:30
- ② 15:30-16:30

2022年

**1月8日**  
(土)

- ① 10:00-11:00
- ② 13:30-14:30
- ③ 15:30-16:30

2022年

**1月10日**  
(月・祝)

- ① 13:30-14:30
- ② 15:30-16:30

2022年

**1月12日**  
(水)

- ① 13:30-14:30
- ② 15:30-16:30

ご予約はこちらから▶

<https://form.run/@ss-koriyama-1630547878>

QRコードをお手元のスマートフォンで読み取ってください



● 説明会会場

**SOCIAL SQUARE 郡山店**

ソーシャルスクエア 郡山店



〒963-8861

福島県郡山市鶴見坦 1-9-25 クレール・アヴェニュー A 号

● 福島交通 バス停「鶴見坦交差点」より徒歩2分

お申込・お問い合わせは

お電話やメールでも受け付けております



**070-1147-6039** (事業所携帯)



**ss\_koriyama@sdws.jp**

上記の日程以外にもご見学が可能です

お気軽にお電話又はメールにてご相談ください

※12/29~1/3の期間中は休業日の為、お電話でのご予約を受付けておりません。メール又はご予約専用フォームをご活用ください。



<https://socialsquare.life>

スクエアで実施しているカリキュラムや店舗の様子、ご利用者様の声などを公式サイトにて発信しています。こちらも合わせてご覧ください♪



SOCIAL SQUARE (ソーシャルスクエア) は特定非営利活動法人ソーシャルデザインワークスが運営する指定障害福祉サービス事業所です  
 特定非営利活動法人ソーシャルデザインワークス | 福島県いわき市内郷内町水之出 17 TEL | 0246-84-8301 FAX | 050-3156-1429