

デートDVってなに？

それは、恋人同士の間で起こる暴力のこと。

DV(ドメスティック・バイオレンス)とは

親密な関係において一人がもう一人を

さまざまな暴力によって支配することです。

DVは、同性同士のカップルの間でも起こります。

また、男性が被害にあうこともあります。

わたしたち一人ひとり、

だれもがみんな大切な存在。

暴力を受けていい人は一人もいません。

あなたと好きな人の関係はどうか？

いっしょに考えてみましょう。




デートDV相談ダイヤル

0120-87-4141

毎週 水・土曜日 16:00~21:00



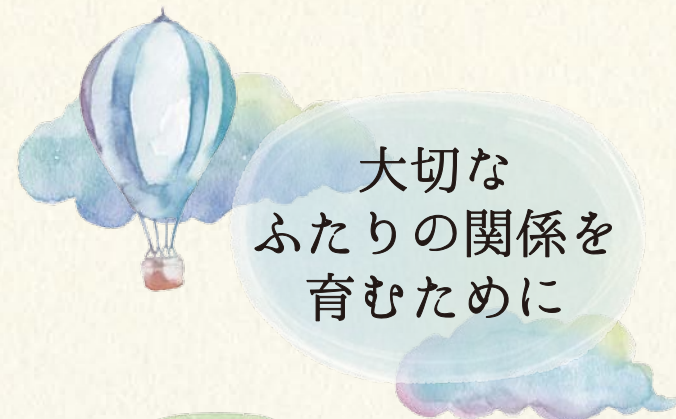
 NPO法人
ウィメンズスペース 福島

〒963-8875 福島県郡山市池ノ台16-5-206

TEL&FAX 024-953-6255

<https://nwsfukushima.jimdofree.com/>

E-mail nwsf206@yahoo.co.jp



大切な
ふたりの関係を
育むために

好きな人といっしょにいて、
本当は幸せなはずなのに、
苦しかったり悲しかったり
つらかったり…。

そんな気持ちを感じたことは
ありませんか？

デートDV相談ダイヤル



こんなことありませんか？

言うことを
きかないと
不機嫌になる

ほかの友だちと
仲良くしないでと
言われる

誰と会っているか
報告させられる

容姿をけなされて
傷つく

別れるなら死ぬと言われた
即レスしないと怒る

それって
もしかしたら
デートDVかも



暴力には、 いろいろな種類があります

精神的な暴力	身体的な暴力
<p>みんなに 言わなくとも</p> <p>おまえは まったく!</p>	<p>いやあ!!</p>
行動の制限	性的な暴力
<p>あれダメ これダメ!!</p> <p>私の 時間は...</p>	<p>ネエネエ いいよね</p> <p>えー ちょっと...</p>
経済的な暴力	
<p>またあ</p> <p>返せないよ</p>	<p>がまんしないで 誰かに話してみよう</p>

デートDVは、このようなことが重なっておきます。
しかし、相手はやさしい時もあるので、
別れることができず、さらに傷ついてしまいます。

DVに気づきにくいのは サイクルがあるから



DVにはサイクルがあるといわれています。
やさしくつきあえる時期もありますが、
暴力が繰り返されることによって、
しだいにエスカレートし、
相手へのコントロールを強めていきます。

デートDVかなと思ったら

**一人で
悩まず、
相談しよう**

被害を受けていると、自分が悪い
と思い、暴力に気づくことが難しく
なります。少しでも不安を感じ
たら相談してください。あなたは
決して悪くないのですから。

**友だちが
被害に
あって
いたら**

まず話を聞いてあげましょう。
気持ちをそのまま受け止め、
「話してくれてありがとう」
「あなたは悪くない」
と伝えてください。
そして、あなたも信頼できる人や
相談機関に相談してください。