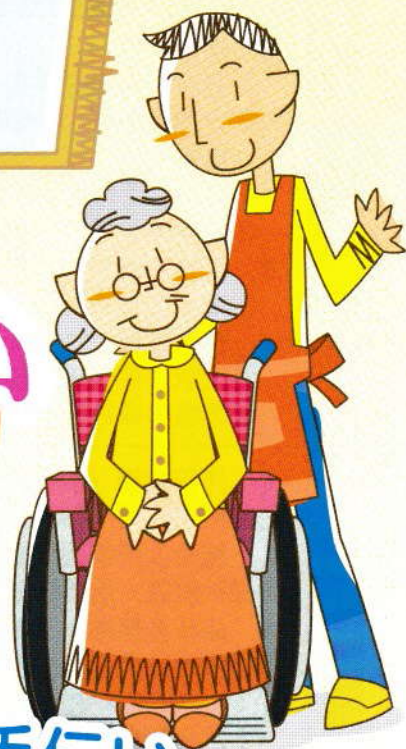


# 一人暮らし・高齢者世帯等を 支援する



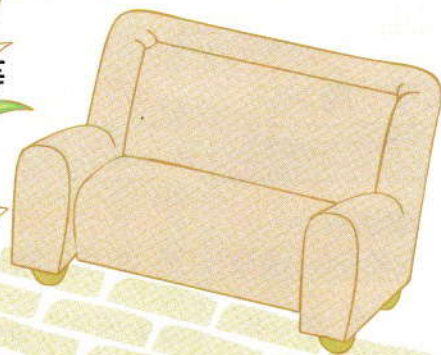
## シニア たすけあい 事業

有償  
ボランティア

＜支援相談員(会員)＞がお手伝い

### I 生活支援事業

- ① 生活支援 … 家具・ベッドの移動、衣服の整理等
- ② 家事支援 … 清掃、ゴミ出し等
- ③ 福祉支援 … 車イス介助、介護等
- ④ 緊急支援 … 緊急の施設入退院付添等



### II 代行・手続支援事業

- ① 代行支援 … 買物代行等
- ② 施設入所手続き支援 … 福祉施設入所手続き等
- ③ 成年後見申立手続き支援 … 法定後見、任意後見

認定特定非営利活動法人

ふくしま成年後見センター



# シニア“たすけあい”事業

## <ねらい>

地域で暮らす一人暮らし高齢者、高齢者世帯、障がい者等の方々が日常生活で困っていることを元気な高齢者の支援相談員（有償ボランティア）がお手伝いします。

## <しくみ>

おおきく、次の二つからなっています。

- 生活支援事業… 日常生活でお困りのこと、お急ぎのこと
- 代行・手続支援事業… 暮らして面倒な手続き、買物代行など

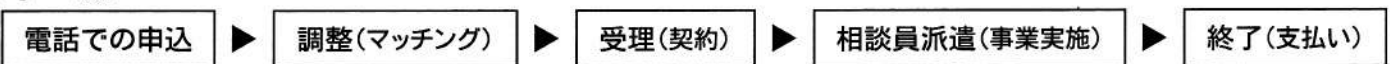
<内 容>（研修を終え、当センターの会員として登録した“支援相談員”がお手伝いします。）

	内 容	利 用 料 金
生活支援事業	1. 生活支援 ①電球・蛍光灯交換 ②家具・ベッドの移動 ③衣服の整理 ④部屋の整理整頓 ⑤遺品整理 等 2. 家事支援 ①炊事 ②洗濯 ③清掃（室内のみ） ④風呂掃除 ⑤キッチン掃除 ⑥トイレ掃除 ⑦ゴミ出し 等 3. 福祉支援 ①車イス介助 ②介護 等 4. 緊急支援 ①緊急の病院入退院付添 ②緊急の福祉施設入退所付添 等	ア) 1時間まで 1,200円 (700+300+200) イ) 1～2時間まで 1,900円 (1,400+300+200) ウ) 2～3時間まで 2,600円 (2,100+300+200) エ) 3時間～ 830円×就業時間 ○利用料金は報酬のほか、交通費（300円）、事務費を含む。 (注1) 代行支援の場合は、上記による。
代行・手続支援事業	1. 代行支援（注1） ①買物代行 ②クリーニング授受代行 等 2. 施設入所手続き支援 福祉施設入所手続き（施設選定含） 3. 成年後見申立等手続き支援 ①法定後見の申立手続き ②任意後見の契約手続き 4. 生活保護申請等手続き支援 生活保護に係る相談から申請手続きまで	2. 1件につき 10,000～20,000円 3. ①法定後見 1件につき 20,000～30,000円 ②任意後見 1件につき 5,000～10,000円 4. 1件につき 3,000～10,000円 ○3、4の場合 ・成年後見の研修修了者、行政書士等で当センターの会員が引受けます。 ○2、3、4の場合 ・交通費は300円（官公所等への出張の場合は実費）とする。 ・事務費は原則報酬の1割とする。

## <範 囲>

福島市内、郡山市内、会津若松市内に各々居住する者

## <手 順>



## <申込み>

月曜日から金曜日（土、日、祝日除く）の午後1時～3時の間に電話で居住する次の本、支部へお申込みください。

- 福島市：024-535-5451（ふくしま成年後見センター本部）  
〒960-8111 福島市五老内町6-4 フジコーポラス101
- 郡山市：024-983-8707（ふくしま成年後見センター郡山支部）  
〒963-8835 郡山市小原田2-19-19
- 会津若松市：0242-25-0150（ふくしま成年後見センター会津若松支部）  
〒965-0042 会津若松市大町二丁目5-12

事業主体

認定特定非営利活動法人 ふくしま成年後見センター

TEL・FAX 024-535-5451 E-mail info@fukushima-kouken.com