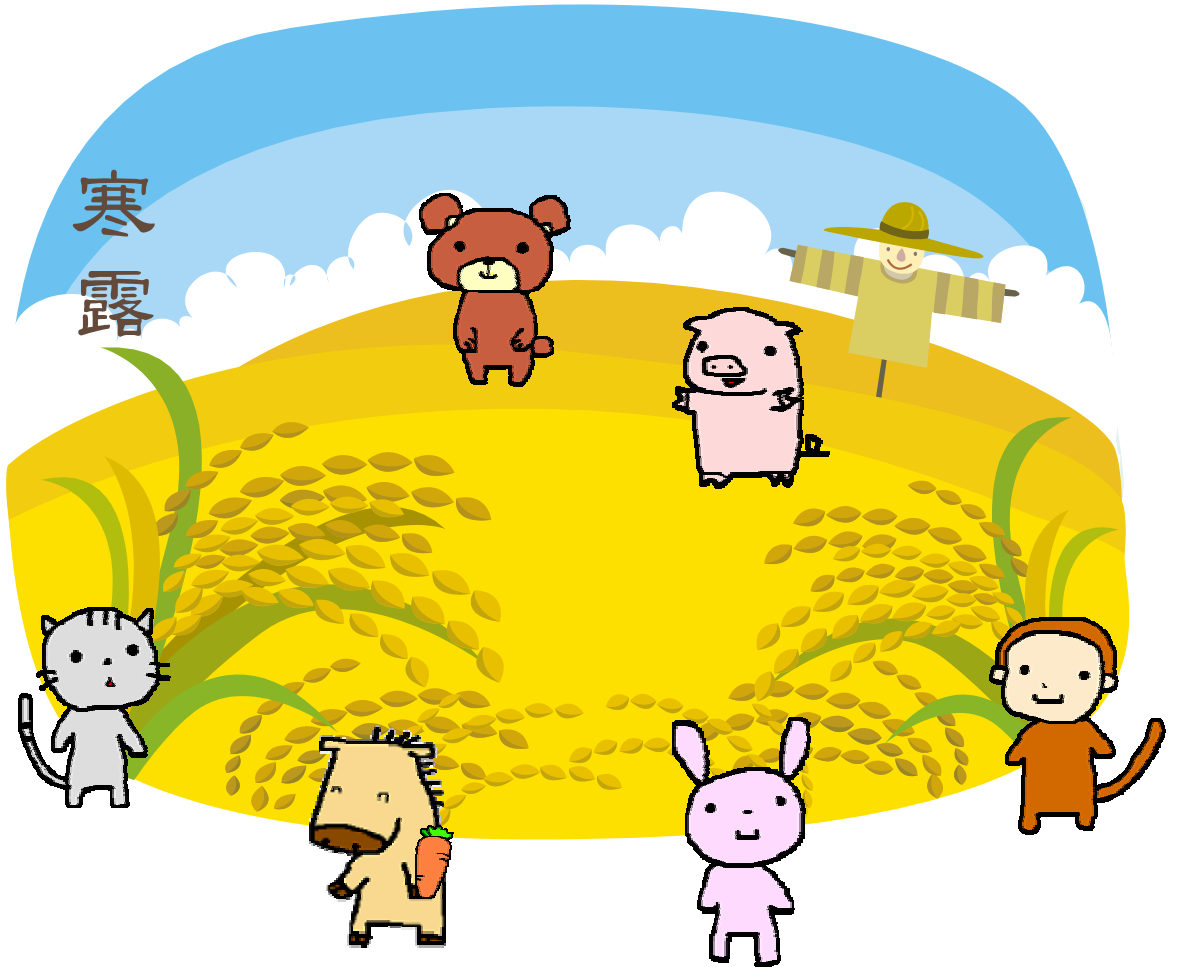


おしと 笑顔 はあぐ

♪ 第11号 ♪



これからももっとアシストパーク郡山をたくさんの方に利用していただきたい
利用する方の力にもっとなりたい
楽しく、情報あふれるなかみにしていきたいと思ひます

今月のなかみ

ボランティア・市民活動団体の紹介②(P2~3)

こおりやま市民活動レポート(P4)

自主企画認定事業(P8~9)

市民活動リレー紹介(P5)

地域情報(P10)

池田香代子さん講演会のおしらせ(P6)

アシストパーク郡山事業報告(P11)

助成金等情報(P7)

おしらせ・編集後記

ボランティア・市民活動団体の紹介②

ぐるっと湖南 伝承会



郡山市湖南町は、人口約4,000人。65歳以上が約40%を占める町です。

湖南公民館で開催された「ぐるっと湖南新発見講座」「ふるさと湖南伝承人講座」の受講者の方々が、地域の人たちが郷土のすばらしさを知ることにより郷土愛を育み、後世に伝承することができるようにしたいという思いから、ぐるっと湖南・伝承会を設立しました。



ぐるっと湖南新発見講座の様子

湖南町には、国内最大級の風力発電施設のほかに、国指定の天然記念物や数多くの文化財があります。また、磐梯山と猪苗代湖が一望できる美しい景色も、湖南町の貴重な財産です。

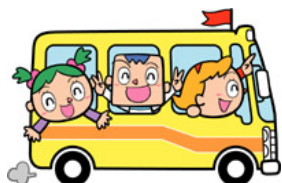
そんな魅力ある町で活躍する方々の元気の源はなんでしょう？

ぐるっと湖南・伝承会のみなさんに、お会いしてみませんか？



ぐるっと湖南・伝承会のみなさんが企画しました

風の高原エコツアー



磐梯山・猪苗代湖が一望できる絶景の地、国内最大級の風力発電施設「郡山布引“風の高原”」でクリーンエネルギーを体感しよう！



日時：10月14日（火）

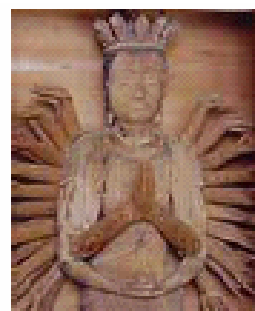
午前9時～午後4時

会場：郡山市湖南町

移動：バス



出発ビッグパレット～中地大仏～赤津のカツラ～郡山布引風力発電所～千手院～昼食～隠津島神社～青松浜～鬼沼～日本一観音～五輪塚～ビッグパレット到着で、午前は文化財コース、午後は民話コースになっています。



千手観音

参加費等詳細については、ぐるっと湖南・伝承会へお問い合わせください。

電話（982）2205

「風の高原エコツアー」を始めとする第20回 全国生涯学習フェスティバルは、平成20年10月11日（土）～15日（水）に、ビッグパレットふくしまほか県内各地で開催されます。

全国生涯学習フェスティバルとは、市町村、民間企業、生涯学習関係団体、個人等の参加を得て、生涯学習に関する各種イベント、学習成果の発表、講演会、シンポジウム等を集中的に実施する、参加体験型の全国的イベントです。

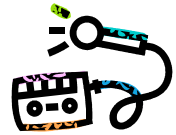


生涯学習のマスコット
「マナビ」



《こおりやま市民活動レポート》

福島県中地域NPOネットワーク
(通称：なかネット)



今回ご紹介するのは、アシストパーク郡山に登録されている
“福島県中地域NPOネットワーク(なかネット)”です。
なかネットの理事で事務局の岩崎大樹さんにお話を伺いました。

なかネットとは?

県中地域のNPOやボランティア活動をする団体・個人の支援をしているネットワーク組織です。

活動を始めるにあたってのアドバイスや他の団体とのつなぎ役、市民活動を促進するための行政への政策提言などを行っています。



「湖南町活性化ワークショップ」の様子



「県広報協会への講師派遣」の様子

活動のきっかけは?

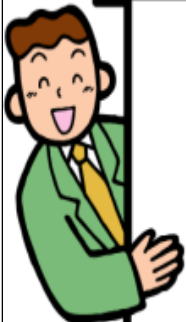
1998年にNPO法が施行され、県内でも次々にNPO法人が設立されましたが、個々の団体はまだ力不足であったり、運営に課題が多いのが現実でした。

そこで、2003年に同じ地域の団体有志が協力し合い、お互いの活動を助け合い、市民活動を活性化させるネットワーク組織をつくらうという目的で設立しました。

なかネットでは、ネットワークとNPOの専門性をいかし、各種研修会や講習会への講師派遣も行っています。

NPO向けの勉強会や市民の生涯学習プログラムなども開催しています。

これからの夢



アシストパーク郡山を始め、他の中間支援組織、NPO及びボランティア団体と連携して、民間のネットワーク型組織の利点をいかした県中地域の市民活動発展の力になりたいと考えています。

今後は若者の社会参加を促す環境づくりにも力を入れていく計画です。

活動分野：中間支援、市民活動の支援

活動内容：市民活動組織の活動等に対する情報提供・発信、相談・コーディネート、マネジメントサポート、政策提言事業など

連絡先：事務局 〒963-8071
郡山市富久山町久保田
字下河原 191-1

TEL・FAX：024(983)1157

H P：http://www.npo-naka.net/

E-Mail：nakanet2940@gmail.com

市民活動 リレー紹介

市内在住で市民活動をされている方々をリレー方式でご紹介していくコーナーです

ご出身は？

出身は富山県。東京で
学生生活を送り、社会人とな
って郡山市にやってきました。



今回ご紹介するのは
松井優子さんです



ご趣味は？

ワークショップの企画運営。あとは、
読書(マンガ、週刊誌、新聞、小説等々)
とドライブです。

具体的にどんな市民活動をしているのですか？

ふくしまワークショップ倶楽部に所属して、研修会や会議の場を、参加型・交流型・体験型(=ワークショップ型)になるよう工夫するお手伝い(企画のアドバイス)や、当日の司会進行などを、仲間たちと一緒に、お引き受けしています。

活動をするきっかけになったできごとは何ですか？

2001年の「福島県地域づくりコーディネーター養成講座」に参加して、本当のワークショップに出会ったことがきっかけです。

市民活動をしていてよかったと思うことはどんなことですか？

新聞に、ワークショップで関わった団体さんの記事が載ったときです。あの時の話し合いも少しは役に立ったかなと思って、嬉しくなります。

読者の皆様にひとこと。

ちょっとした工夫で、いいコミュニケーションが生まれたり、発見や新発想も生まれます。ワークショップは万能ではないけれど、ぜひお試しください。

活動P
P



昨年8月、「自分たちができる国際協力」をテーマに、県内の高校生・大学生・社会人(外国人青年含む)30人が参加したワークシ

ョップの企画運営をしました。

延べ10時間に及んだ熱いワークショップの内容は、是非、報告書をご覧ください！

県青少年育成室HP「事業紹介」
<http://www.pref.fukushima.jp/youth/>

次回は松井さんの紹介で就業支援活動をする阿部かすみさんの予定です。お楽しみに！

ボランティア・市民活動講演会

「世界がもし100人の村だったら」の著者
池田香代子さん講演会

「今わたしにできること～小さな一歩が大きな一歩に～」

池田さんは「今までボランティアなんて、やったことがありませんでした。思い立った理由は、今もって謎です。」と言います。

誰もが難しく感じる初めの一歩ですが、「私たちは微力ではあるが無力ではない。」と、やさしくお話しをする池田さんの講演を聞いて私たち一人ひとりの力に変えてみませんか？

本年2月に悪天候により中止となりました講演会を、皆さまのご要望により、あらためて開催することといたしました。

日時：平成20年11月30日(日)

14:00～16:00

(受付13:30)

会場：ビッグアイ 7F 大会議室

入場：無料

定員：250名(要申込)

申込：平成20年11月1日(土)

午前10時～

アシストパーク郡山へ
来所・電話・Eメールで

保育：2歳～就学前児童対象

(予約受付：11/25まで)



手話通訳あります



池田香代子(いけだかよこ)さん

1948年東京生まれ。ドイツ文学翻訳家、口承文芸研究家。

『世界がもし100人の村だったら』がベストセラーとなり、印税で立ち上げた「100人村基金」でアフガニスタンやパレスティナをはじめとするさまざまな地域や難民の方々への支援活動を行っています。

助成金等情報



2008年10月1日現在の情報です。
募集要項・申込書は、各助成先へ請求するか、各ホームページからダウンロードしてください。

名称	2009年度 日本財団 助成事業（通常募集）
内容	財団法人、社団法人、社会福祉法人、NPO法人（特定非営利活動法人）ボランティア団体（任意団体）などが行う非営利活動・公益事業。分野・テーマは問いません。（国庫又は他の公営競技や宝くじの補助を受ける事業、趣旨や活動が政治、宗教、思想、営利などの目的に著しく偏る団体、事業は対象外とします。）
金額	上限金額 100万円 事業分野で異なります。お問合せください。
締切日	2008年10月30日（木）
URL	http://canpan.info/app/app/about_app.jsp
問い合わせ先	〒107-8404 東京都港区赤坂1-2-2 日本財団ビル 日本財団コールセンター 電話 03 (6229) 5111 FAX 03 (6229) 5330
送付先 申請書	〒107-8404 東京都港区赤坂1-2-2 日本財団「2009年度助成金申請書 受付係」

名称	三井物産環境基金 2008年度 第2回活動助成
内容	日本国内に拠点をもつNPO法人、公益法人、中間法人、大学で活動実績が3年以上であり、日本国内および海外における地球環境問題の解決に関わる「実践的な活動」を行う団体。
金額	全助成案件の総額は最大3億円
締切日	2008年11月3日（月） 当日消印有効
URL	http://www.mitsui.co.jp
問い合わせ先	〒100-0004 東京都千代田区大手町1-2-1 三井物産株式会社 CSR推進部 三井物産環境基金事務局 電話 03(3285)3316 E-mail: MBK - Kankyokikin@mitsui.com

名称	キリン福祉財団 平成21年度（第15回）公募助成
内容	「地域における子育てに関わるボランティア活動」に対し助成。 地域での子どもに関わる福祉活動を目的とする民間団体で、4名以上のメンバーが中心となって活動する団体・グループで、法人格の有無・現在活動中の方の活動年数は問いません。 「子育て」については、「子育て」だけではなく、「子育て」「親育て」「親育ち」を含む広い意味での活動。
金額	1件（1団体）あたりの上限額 30万円 総額 3,500万円
締切日	2008年11月10日（月）
URL	http://www.kirin.co.jp/foundation
問い合わせ先	（財）キリン福祉財団事務局 担当：米内山（ヨナマ）・阿部 電話 03(5540)3522 FAX 03(5540)3525

ご不明な点は、アシストパーク郡山にお問合せください。
その他、常時募集の助成金情報やコンテスト情報などもあります。

自主企画 認定事業

前号に引き続き、今年度に市内で市民活動をされている方々から応募いただき認定して、10月・11月に開催する事業について紹介いたします。
みなさんもぜひ参加してみませんか。

ハーブの達人養成講座（全7回）

開催日	テーマ	内容
11月 9日(日)	ハーブのある暮らし	ハーブを知り地域活動との連動を探る
11月16日(日)	ハーブの園芸体験	様々なハーブ園芸を体験し、連動を探る
11月23日(日)	ハーブのクラフト体験	季節のハーブクラフトを体験し、連動を探る

時間：13:00～15:00

場所：郡山市安積総合学習センター（サンフレッシュ郡山）

参加費：1人 7,000円（材料代@1,000円×7回）

当日徴収いたします。

定員：20名（先着順）

主催：ハーブな家族 代表・世帯主 瀧田 勉氏

受付開始：10月5日(日)～ 定員になり次第締切です

申込・問合せ：(942)2138（瀧田勉さん）



“ハーブ”をキーワードに、ボランティア等の地域活動を行う達人を養成して、個々の地域活動のパイプ役（何かと何かをつなぐのが得意なハーブのような人）を充実させます。

ほかに、平成20年12月14日(日)・21日(日)・平成21年1月11日(日)・18日(日)の全7回の実施となります。

親子マネー教室・おこづかいゲーム「ニース&ウォンツ」

日時：11月15日(土)

【午前の部】

10:30～12:00

【午後の部】

13:00～14:30

場所：郡山市中央公民館5階

第三和室

対象者：市内在住在勤の

小学4～6年生と保護者

講師：NPO法人マネースプラウト

インストラクター

岩崎 剛土さん

定員：午前の部・午後の部

共に 各5組10名(先着順)

参加費：500円(資料代)

当日徴収いたします。

主催：福島県中地域NPO

ネットワーク(なかネット)

受付開始：10月5日(日)～

申込・問合せ：アシストパーク郡山まで



「おこづかいゲーム」により子どもと一緒に「お金」について学ぶ体験教室です。ゲームを通して親子でお金の大切さや使い方を考えます。

当日は、参加された方におこづかい帳をプレゼント致します。

他にも楽しいサプライズがあります。

若起塾・郡山講座～“自分の関心”と“社会”をつなごう～ 全3回（5講座）

日 時：第1回（1講座）
11月22日（土）
13：00～17：00

場 所：ビッグアイ7階 第三会議室

対 象 者：市民活動・社会貢献に興味
があって、社会の中で自分が
やりたいことを明確にして
みたい方

参 加 費：1講座 1,000円
（資料代）当日徴収します

定 員：20名（先着順）

主 催：P-POP

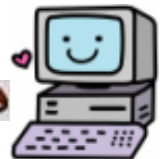
受付開始：10月5日（日）～
定員になり次第締切です

申込・問合せ：アシストパーク郡山まで

仙台で開かれている社会起業家を
めざす人たちのための講座「若起塾」
のDVDを教材にして、関心のある
ことと社会の課題を結びつけ、事業
化するための基礎を学ぶ、初心者向
けの講座です。

この機会に、自分が社会でやりた
いことを明確にしてみませんか。

社会起業化とは、社会の課題を
事業により解決する人です。事業成
功による社会貢献を目的としていま
す。



- ・第2回（2講座）は、12月6日（土）
- ・第3回（2講座）は、12月20日（土）となります。

社会人入門講座 おしごと研Q所

日 時：11月23日（日）
13：00～16：00

場 所：ビッグアイ7階 大会議室2

対 象 者：これから就職する
10代～20代の男女

定 員：20名（先着順）

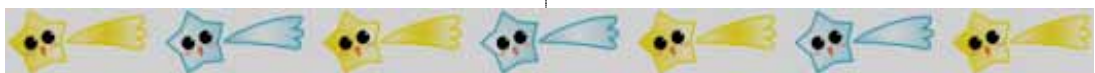
参 加 費：無料

主 催：カシオペア

受付開始：10月5日（日）～
定員になり次第締切です

申込・問合せ：アシストパーク郡山まで

体験コミュニケーションver.2
自分を知り相手を知るコミュニケ
ーショントレーニングを行います。
自己紹介や他己紹介、ゲームなど
を通してコミュニケーションの楽しさ
への理解を深めましょう。
面接で100%思いを伝えるコツ
などを学び、就職や社会生活に役立
ててください。



こおりやま 地域情報

— 大槻地区 —



地域住民による「まち」の情報発信！ 大槻探訪

「自分の住んでいるところを再発見してみよう」をコンセプトに生まれました。

大槻町をはじめ、その周辺の地域で活躍している人たちやくらしの生活情報などが載っています。

郡山市内ヨークベニマル全店などにありますので、ぜひご覧ください。

なお、大槻探訪は、郡山市市民協働推進課の「郡山市ひとまちづくり活動支援事業」を活用して作られています。

【お問い合わせ】大槻探訪編集室
石塚さん 電話(952)9698

地域づくり団体が、公民館と協働で「まつり」を創出！

“第1回 花輪長者まつり”

11月9日(日)

午前11時30分～午後6時30分

・パレード、花輪長者踊り、ねぶた引き回し、仮装行列、縁日など自由参加です。どうぞご参加ください。

【お問い合わせ】ふるさとづくり隊
(大槻東地域公民館)

電話(961)3339





アシストパーク郡山 事業報告



ぐうちよくばあく

公民館からはじめる市民活動入門

8月23日(土)、ビッグアイ7階特別会議室で開催しました。

公民館で活動しているサークル活動だけでなく、主催事業から広がって地域おこしにつながった事例について、中央公民館の職員から説明がありました。



市民活動井戸端会議「ぐうちよくばあく」

自主企画認定講座・イベント

市民活動を豊かにする 補助金獲得・資金集めの壺

9月13日(土)、富久山総合学習センターで開催されました。

第1部では、日本財団の荻上さんが助成金申請に関する書類の作成ポイントについて解説。第2部では、うつくしまNPOネットワークの鈴木理事長が、公益信託うつくしま基金の募集について説明しました。



主催:うつくしま NPO ネットワーク

第7回ファミリーフェスタ 文楽祭 かぞく記念日

9月27日(土)、中央図書館3階の視聴覚ホールで開催されました。

劇や歌、ワークショップなどが行われ、家族や友達の絆を大切にする記念日について、あらためて考える1日となりました。



主催:文楽祭実行委員会

市民活動井戸端会議

ぐうちょくぱあく

を開催します。

偶(ぐう) 数月に率直(ちよく) な意見をアシストパーク(ぱあく) で話し合い

10月(第9回)のテーマは・・・

「団体活動のPRの手法について学んでみませんか？」

日時：平成20年10月25日(土)午前10時～正午

場所：ビッグアイ7階 特別会議室

定員：先着20人

対象：テーマに関心のある方(アシストパーク郡山へ来所、電話またはEメールでお申し込みください。)



次回号予告

次回は12月7日発行予定です。

内容は、 イベント・助成金情報 の予定です。

なお、12月から1月についての情報もお待ちしています。

締め切りは11月2日(日)です。

あしすとぱあく(機関紙)は、市内の小・中学校、高校をはじめとする教育機関、公共施設、NPO法人団体など市民活動関係機関に、毎回1,600部を発行しています。

ボランティア・市民活動に関するお問い合わせはアシストパーク郡山または郡山市社会福祉協議会ボランティアセンターへ。



発行・編集：アシストパーク郡山
(市民活動サポートセンター)
〔郡山市市民部 市民協働推進課〕
〒963-8002：郡山市駅前二丁目11番1号
(ビッグアイ6階)
TEL・FAX：024(924)3352
E-Mail：
shimin-support@city.koriyama.fukushima.jp
開館時間：午前10時～午後7時まで
休館日：毎週月曜日
12月29日～1月3日
2008年10月発行

編集後記



朝晩の冷え込みですっかり秋を感じております。

秋といえば食欲の秋の私ですが、健康診断で血圧高めの結果に、スポーツの秋に切り替え中です。皆さんの秋はなんですか？

8月末よりアシストパーク郡山でお仕事させて頂いております。どうぞよろしくお願ひします。 新山